

# Quick-Up Wall Magnetic 3x3 C Frontside

**MARROW**

MARKETING EQUIPMENT

## Aineiston kokonaismitta:

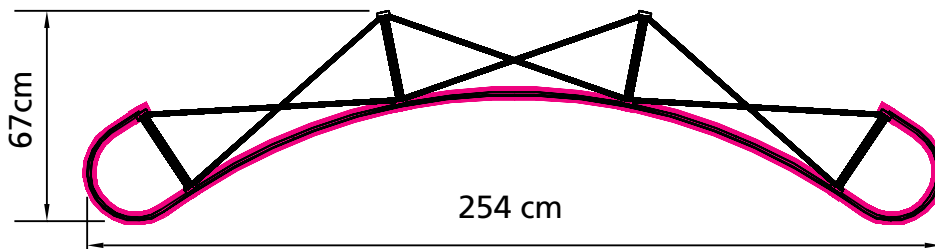
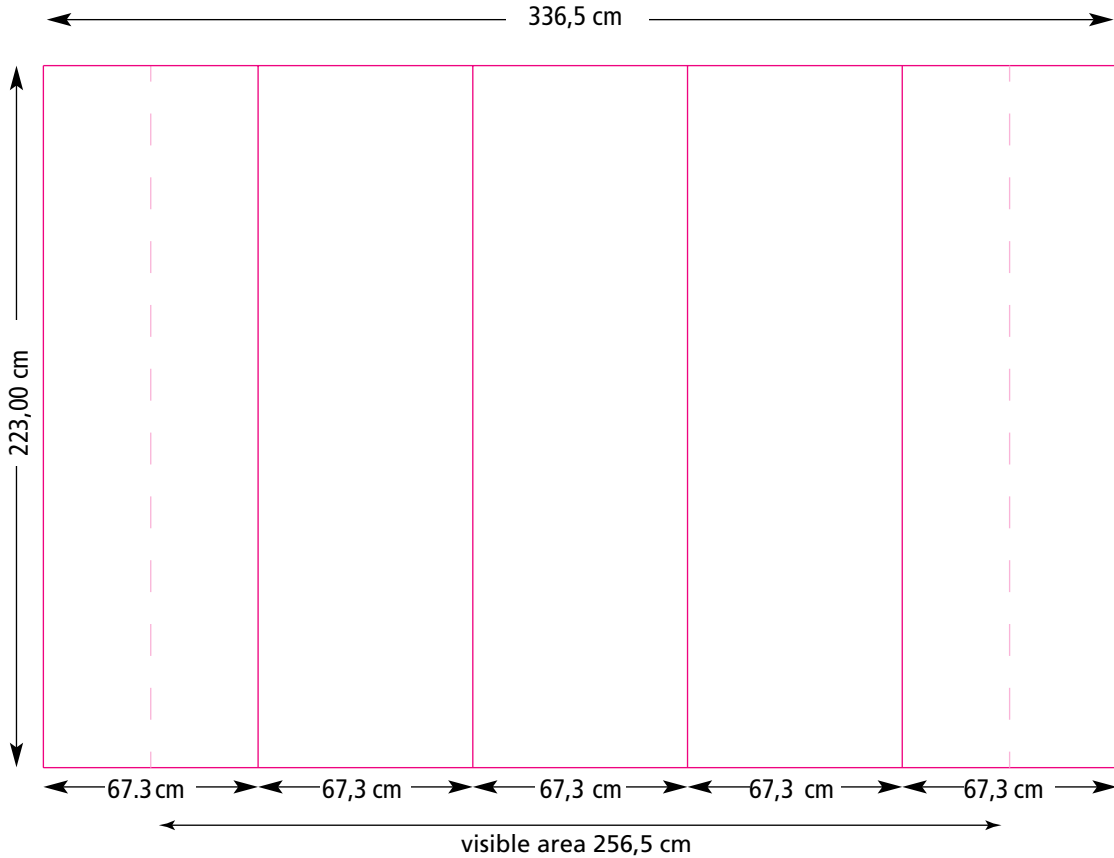
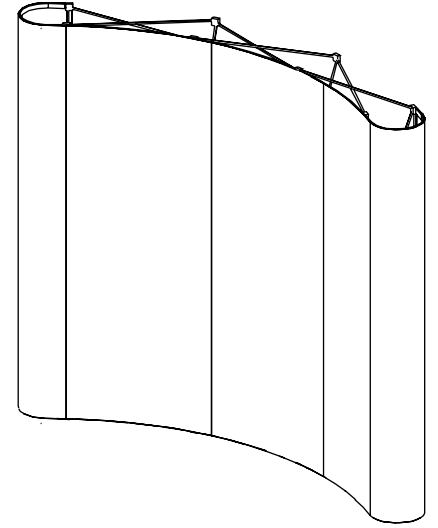
Magnetic 3x3 c **3365x2230 mm**. Tee aineisto tähän (1:1) kokoon.

Alla olevasta kuvasta näet messuseinän kuvavuotien leikkauskohdat, ne on merkitty punaisilla pystyviivoilla. Leikkausviivoja ei saa jättää painoaineistoon, ne ovat ohjeellisia ja näyttävät mistä kohdista kuvavuodot leikkautuvat valmiissa messuseinässä. (Vältä kirjasimien leikkautumista kahdelle kuvavuodalle.) Huomioi aineiston asettelussa messuseinän molemmat päätykuvavuodot, ne kaartuvat osittain messuseinään taakse. Päätykuvavuotaan asetettu aineisto on vain osittain näkyvissä, messuseinää suoraan edestä katsottaessa.

Lue huolella Marrow Oy:n [yleinen aineisto-ohje](#). Noudata kaikkia siinä annettuja ohjeita. Ohjeita noudattamalla nopeutat tuotantoprosessia. Puutteellinen tai virheellinen aineisto voi johtaa toimituksen viivästymiseen sovitusta aikataulusta ja aiheuttaa ylimääräisiä kustannuksia.

Ongelmatilanteissa ota yhteyttä asiakaspalveluumme.

Yhteystiedot löydät Marrow Oy:n yleisestä aineisto-ohjeesta sekä kotisivuilta: [www.marrow.fi](http://www.marrow.fi)



## Pop-Up aineisto-ohje

## Quick-Up Wall Magnetic 3x3 C Backside

### Aineistojen kokonaismitat:

Magnetic 3x3 c (kaksipuolisen versio) taustakuvavuodat **2424x2230 mm**.

Magnetic 3x3 c (yksipuolinen "kuper" versio) tausta- ja päätykuvavuodat **3770x2230 mm**.

Tee aineisto (1:1) kokoon.

Käytä kaksipuolisen version mittoja vain silloin kun käytät messuseinää kaksipuolisena versiona ja olet tehnyt myös messuseinän etupuolen aineiston päätyvuotteen. Käytä yksipuolinen "kuper" version mittoja vain silloin kun käytät messuseinää yksipuolisena "kuperana" versiona.

Alla olevasta kuvasta näet messuseinän kuvavuotien leikkauskohdat, ne on merkitty punaisilla pystyviivoilla. Leikkausviivoja ei saa jättää painoaineistoon, ne ovat ohjeellisia ja näyttävät mistä kohdista kuvavuodat leikkautuvat valmiissa messuseinässä. (Vältä kirjasimien leikkautumista kahdelle kuvavuodalle.)  
Huomioi aineiston asettelussa messuseinän molemmat päätykuvavuodat, ne kaartuvat osittain messuseinään taakse. Päätykuvavuotaan asetettu aineisto on vain osittain näkyvässä, messuseinää suoraan edestä katsottaessa.

Lue huolella Marrow Oy:n yleinen aineisto-ohje. Noudata kaikkia siinä annettuja ohjeita. Ohjeita noudattamalla nopeutat tuotantoprosessia. Puutteellinen tai virheellinen aineisto voi johtaa toimituksen viivästymiseen sovitusta aikataulusta sekä aiheuttaa ylimääräisiä kustannuksia.

Ongelmatilanteissa ota yhteyttä asiakaspalveluumme. Yhteystiedot löydät Marrow Oy:n yleisestä aineisto-ohjeesta sekä kotisivuilta: [www.marrow.fi](http://www.marrow.fi)

