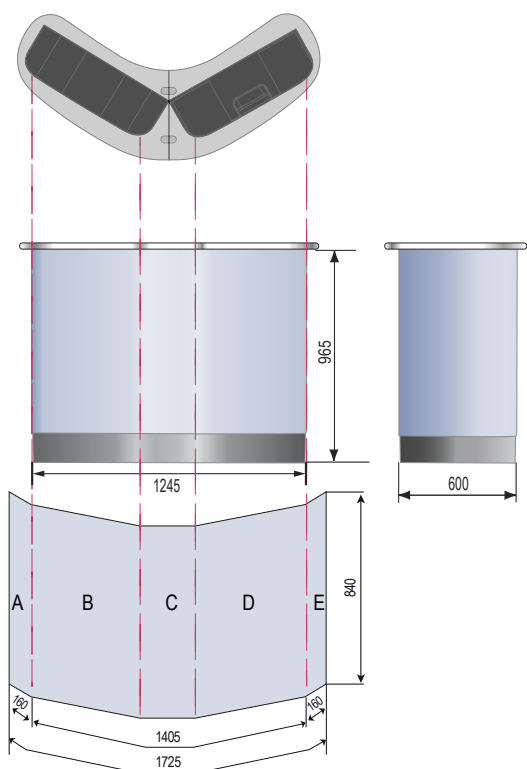
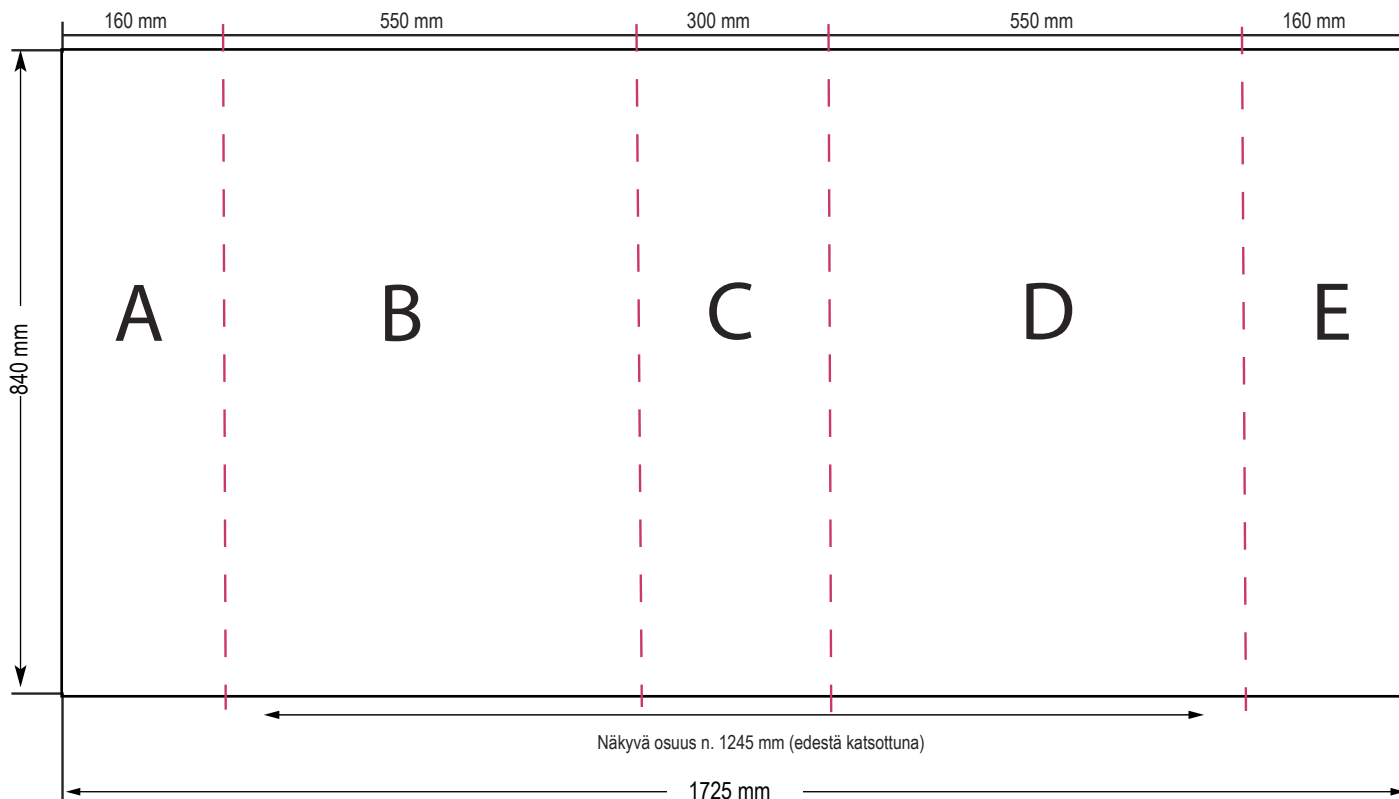


Quick-Up Case-to-Counter



Aineiston kokonaismitta:

Quick-Up Case-to-Counter **1725x840 mm**. Tee aineisto tähän (1:1) kokoon.

Yllä olevasta kuvasta näet kuljetuslaukun kuvavuodon etu- ja takaosan sekä sivujen osuudet, kulmat on merkitty punaisilla pystyviivoilla.

Viivoja ei saa jättää painoaineistoon, ne ovat ohjeellisia ja näyttävät mistä kohdista kuvavuoto taittuu laukussa.

Huomioi aineiston asettelussa että on vain osuudet B,C,D ovat näkyvissä suoraan edestä katsottaessa.

Lue huolella Marrow Oy:n [yleinen aineisto-ohje](#). Noudata kaikkia siinä annettuja ohjeita. Ohjeita noudattamalla nopeutat tuotantoprosessia.

Puutteellinen tai virheellinen aineisto voi johtaa toimituksen viivästymiseen sovitusta aikataulusta ja aiheuttaa ylimääräisiä kustannuksia.

Ongelmatilanteissa ota yhteyttä asiakaspalveluumme.

Yhteystiedot löydät Marrow Oy:n yleisestä aineisto-ohjeesta sekä kotisivuilta: www.marrow.fi